

Essentia

HANDMADE WOODEN FRAME

Quando la creatività e l'esperienza dell'artigiano incontrano i desideri e le esigenze di artisti, pittori, fotografi, collezionisti, musei, spazi espositivi, amatori e interior designer nasce *Essentia*.

Essentia è un processo che costruiamo insieme. Significa adattare la materia prima al gusto e all'idea di cornice, dalla scelta del legno allo sviluppo del profilo nei suoi dettagli, avendo cura di particolari a volte invisibili ma indispensabili.

Le 18 proposte del nostro laboratorio sono forme dalle linee semplici, essenziali, pensate per dare eleganza e valorizzare l'unicità del soggetto incorniciato.

Sono un punto di partenza, un invito a pensare e costruire la cornice su misura.





Essentia

01

_essenze



_tiglio



_frassino



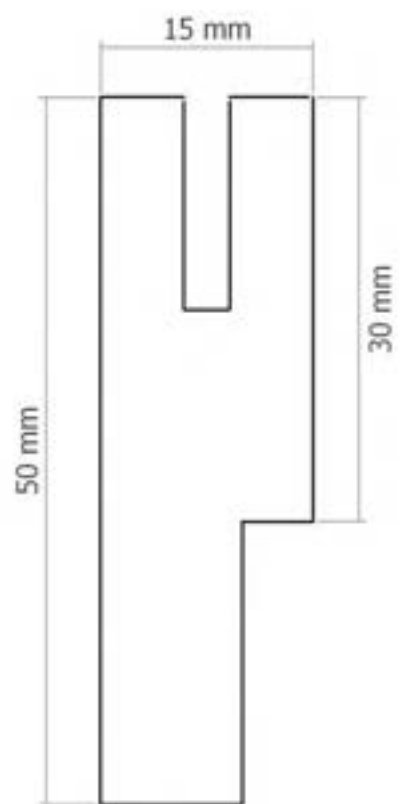
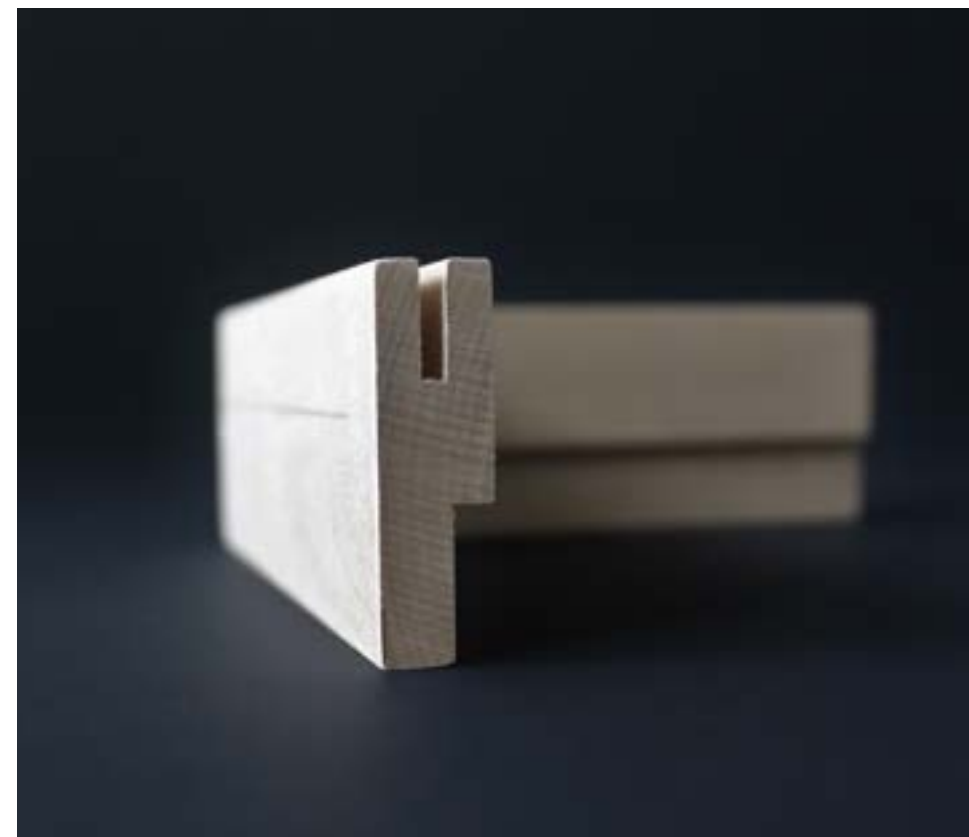
_rovere

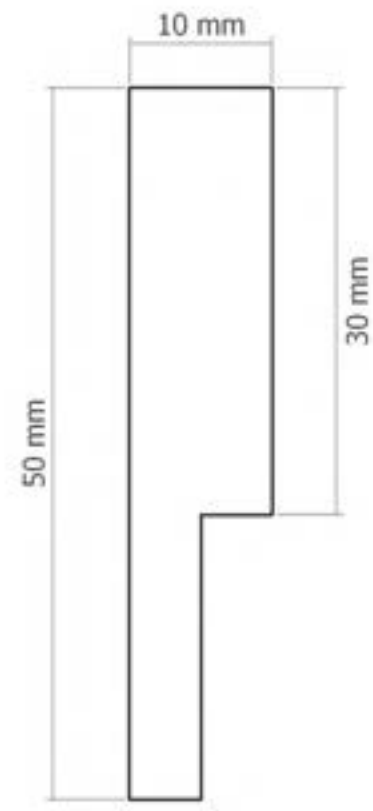


_canaletto



_ciliegio





02

_essenze



_tiglio



_frassino



_rovere



_canaletto



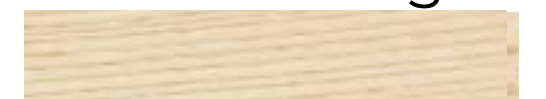
_ciliegio

03

_essenze



_tiglio



_frassino



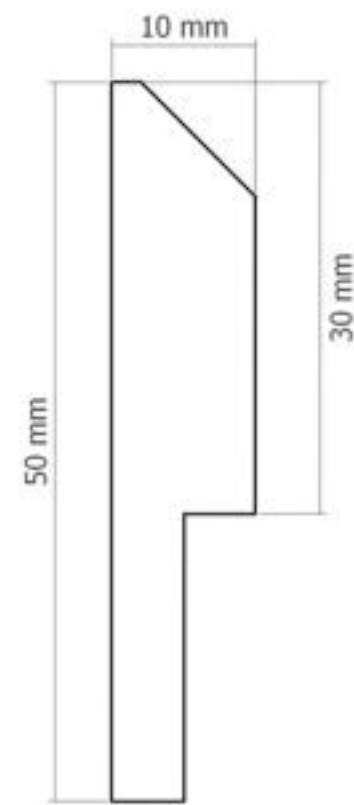
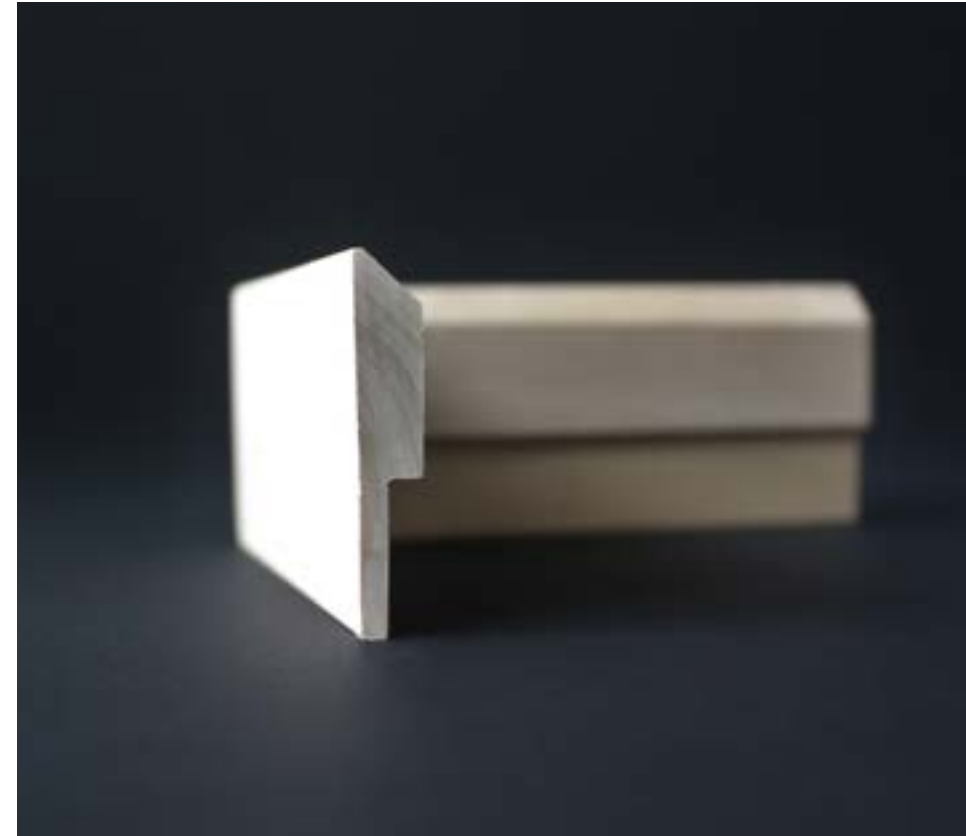
_rovere



_canaletto



_ciliegio



04

_essenze



_tiglio



_frassino



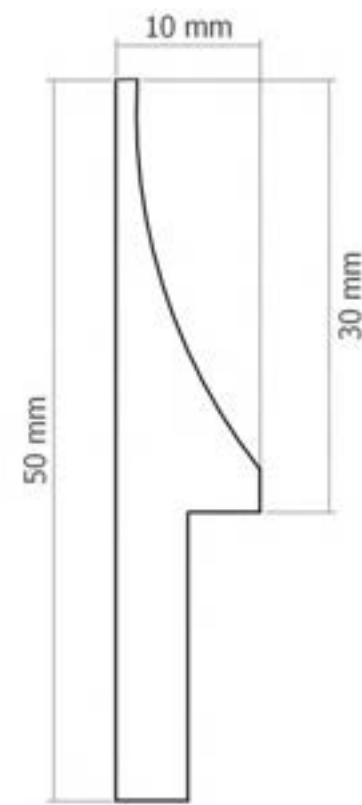
_rovere



_canaletto

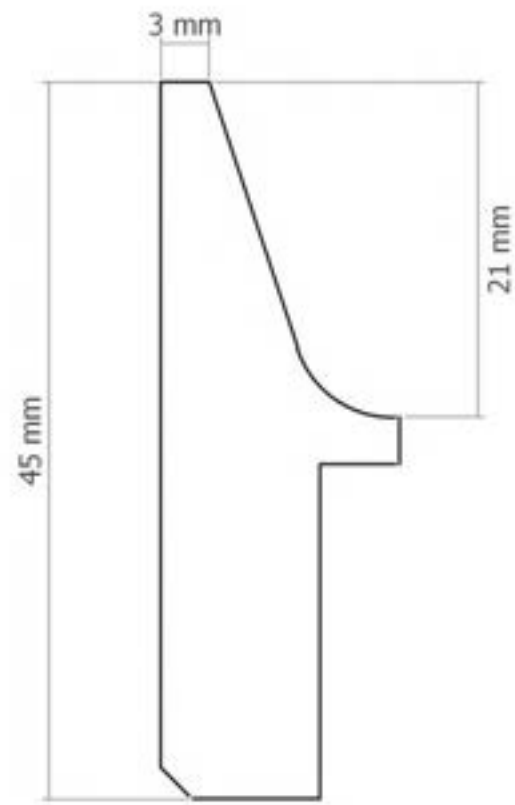
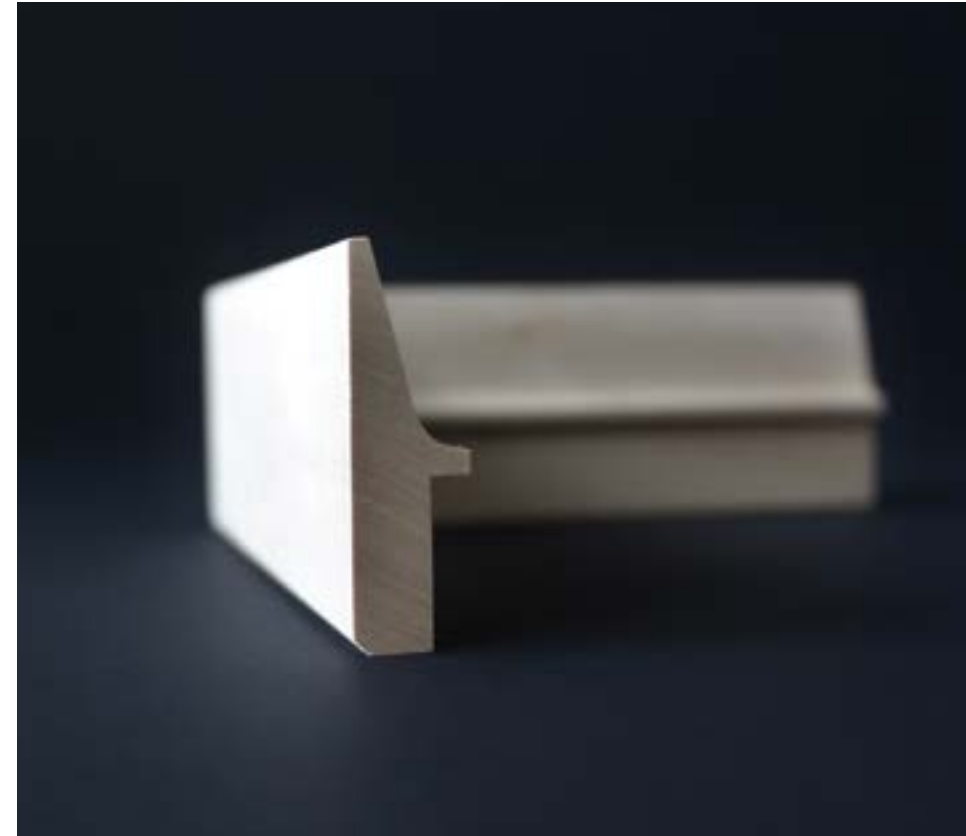


_ciliegio



05

_essenze



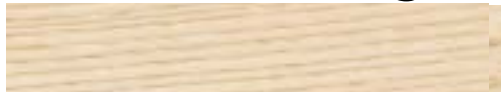
- _tiglio
- _frassino
- _rovere
- _canaletto
- _ciliegio

06

_essenze



_tiglio



_frassino



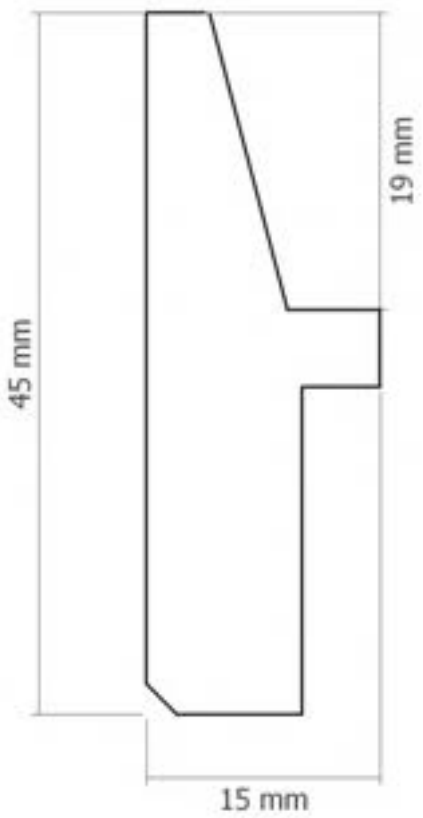
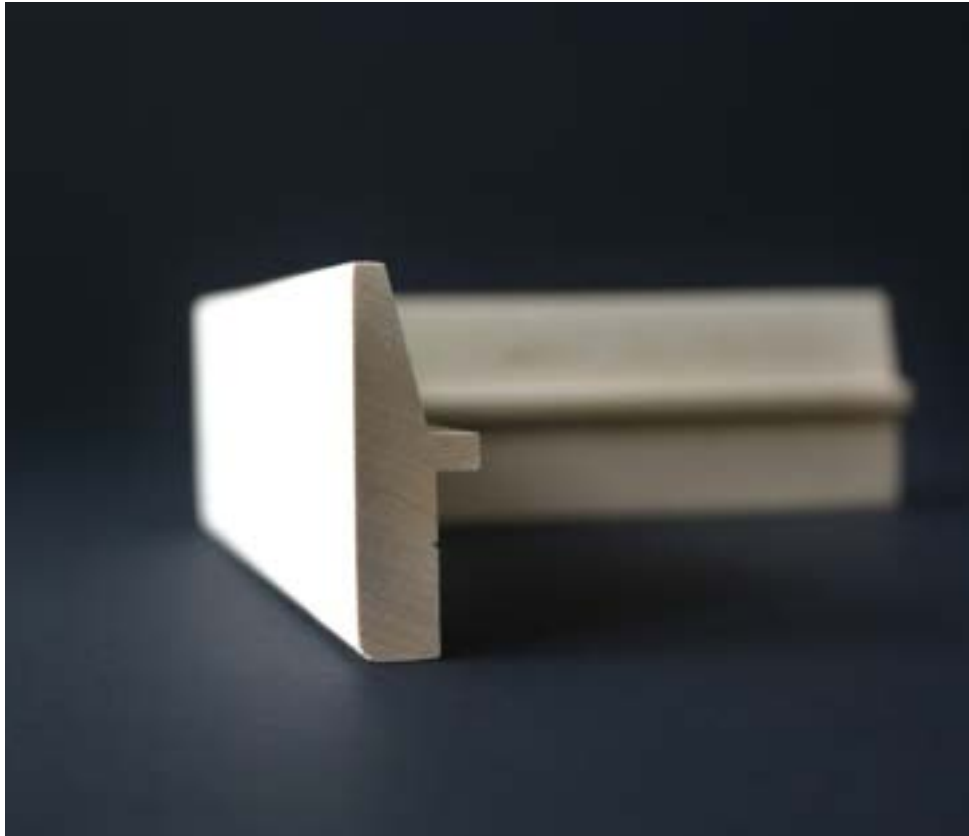
_rovere



_canaletto



_ciliegio



07

_essenze



_tiglio



_frassino



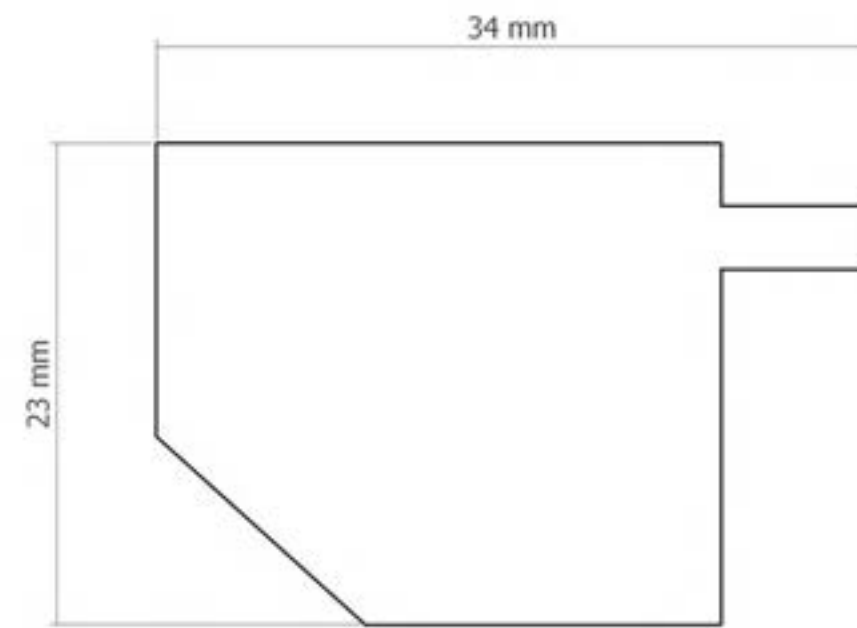
_rovere

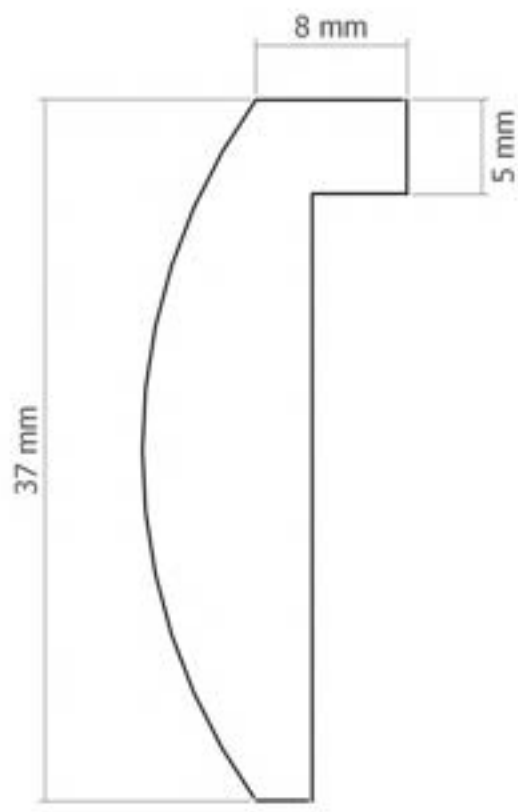


_canaletto



_ciliegio





08

_essenze

- _tiglio
- _frassino
- _rovere
- _canaletto
- _ciliegio

09

_essenze



_tiglio



_frassino



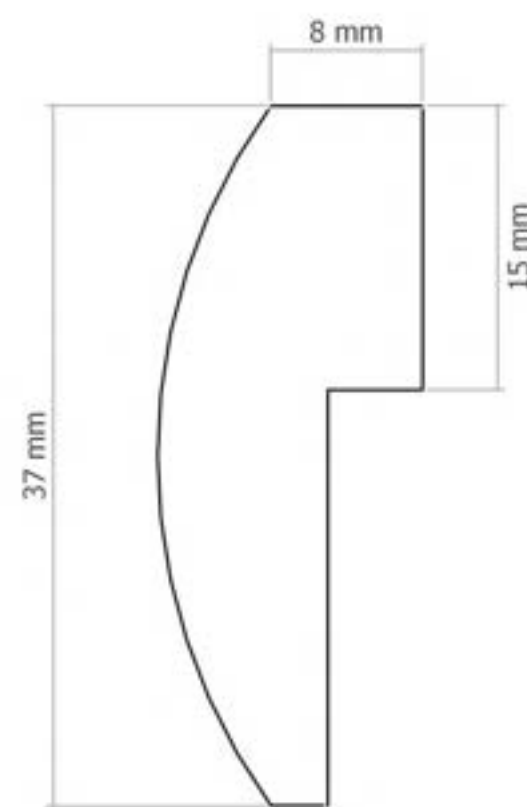
_rovere

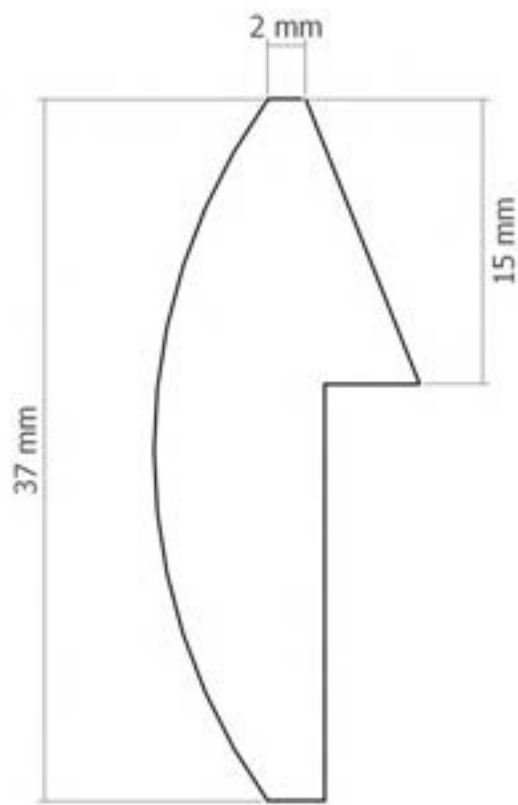


_canaletto



_ciliegio



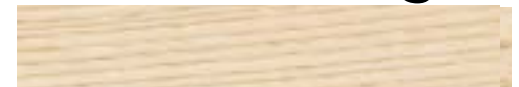


10

_essenze



_tiglio



_frassino



_rovere



_canaletto



_ciliegio



La selezione



Il primo passo nella costruzione delle nostre cornici parte dalla ricerca del legno migliore, eliminando già dalle prime fasi eventuali difetti.



Finiture artigianali



La costruzione delle nostre cornici avviene con metodi artigianali, esclusivamente con l'utilizzo di colla e maschiature.



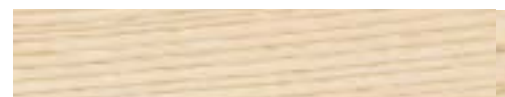
Cura del dettaglio



Ogni cornice viene rifinita singolarmente, cerata, oliata o pitturata a mano, avendo cura di ogni singolo particolare.



_TIGLIO | bianco, tendente al rosato, il più versatile tra le essenze proposte, perfetto per essere colorato



_FRASSINO | legno molto chiaro, venato, eccelle se impiegato con finitura a poro aperto



_ROVERE | apprezzato nell'ambito degli arredamenti, con la sua colorazione bruna tendente al giallo



_CANALETTO | noce dall'elegante tessitura a venature fiammate o rigate, con toni più o meno chiari



_CILIEGIO | insieme al noce legno tra i più nobili, viene trattato con olio o cera per esaltarne la brillantezza

_altre essenze

_CASTAGNO



_HEMLOCK



_NOCE NAZIONALE 



_WENGE'

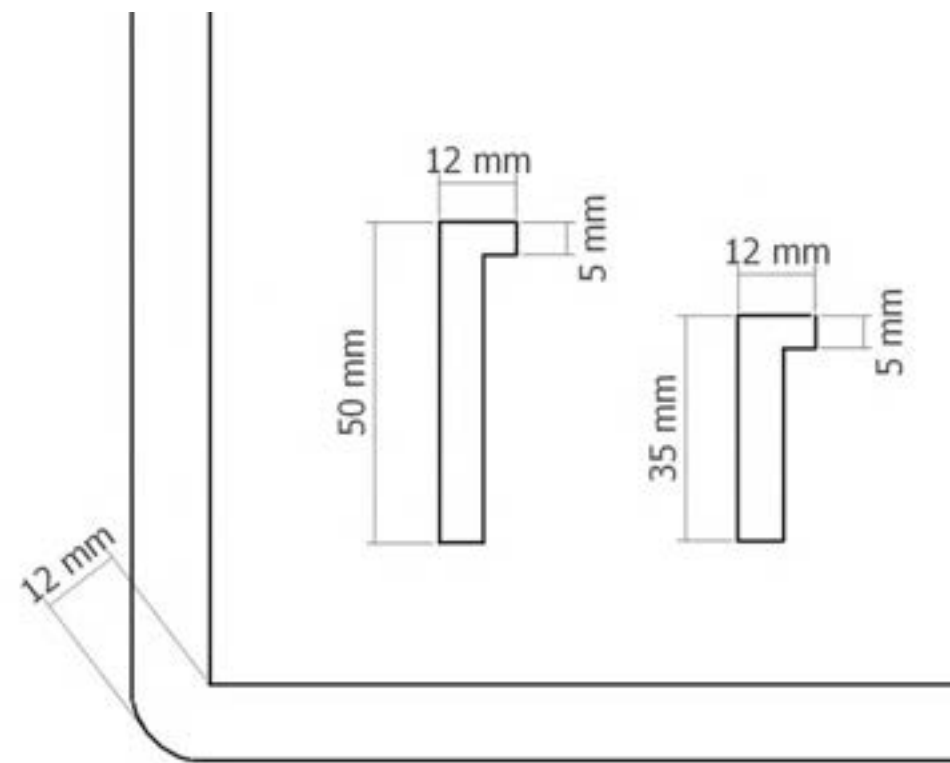


_IROKO



_DOUSSIE'



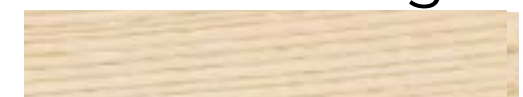


11

_essenze



_tiglio



_frassino



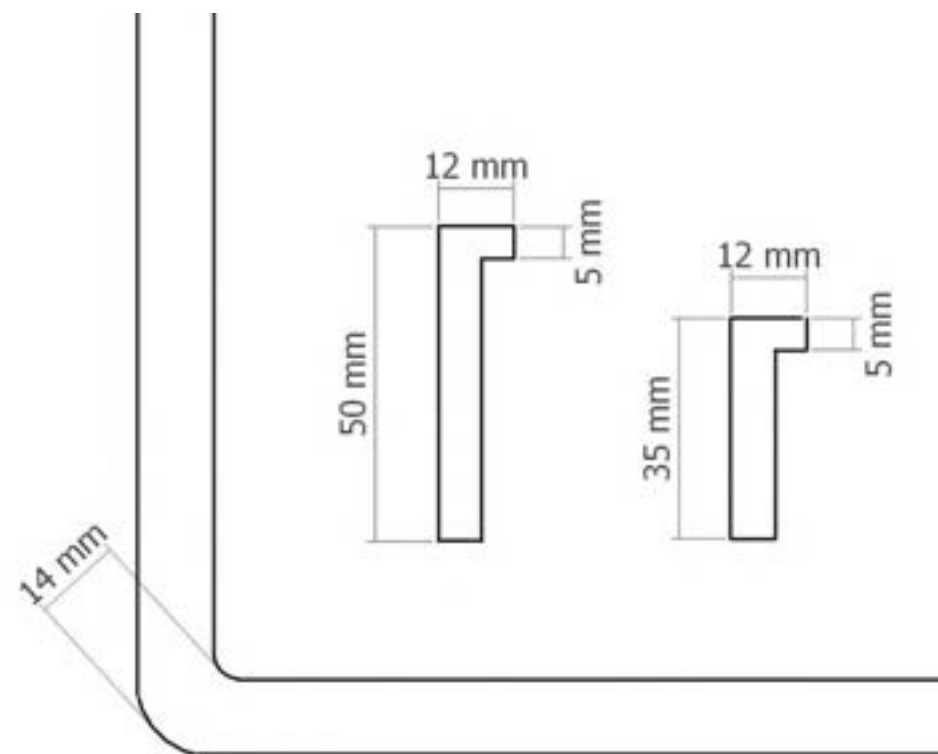
_rovere



_canaletto



_ciliegio

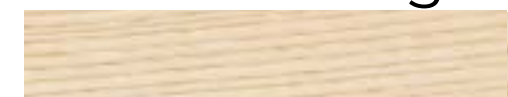


12

_essenze



_tiglio



_frassino



_rovere



_canaletto



_ciliegio

13

_essenze



_tiglio



_frassino



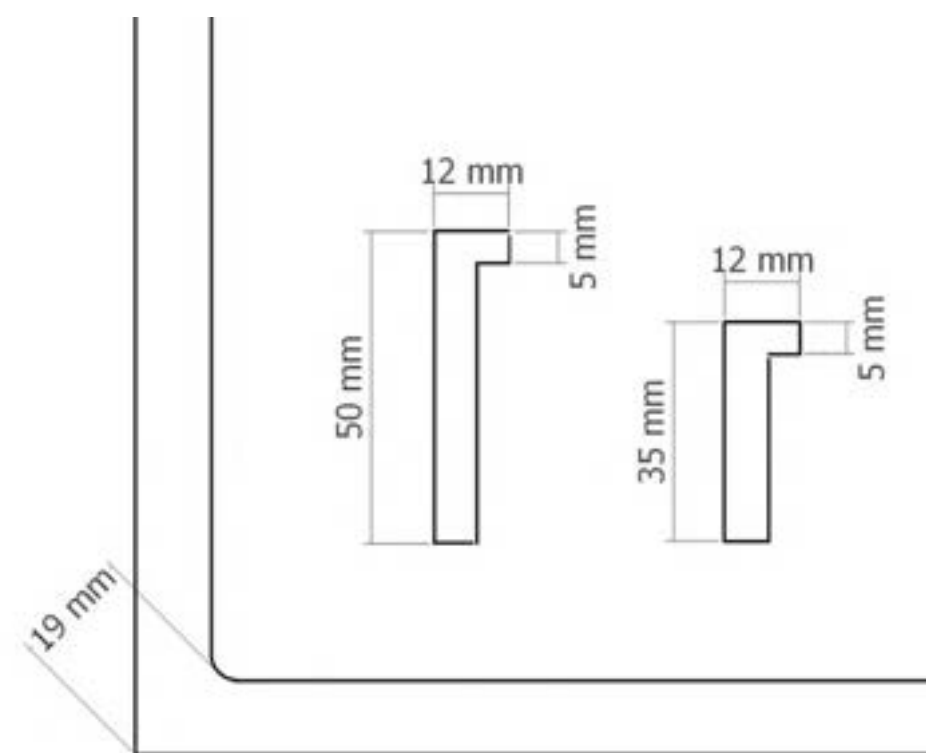
_rovere

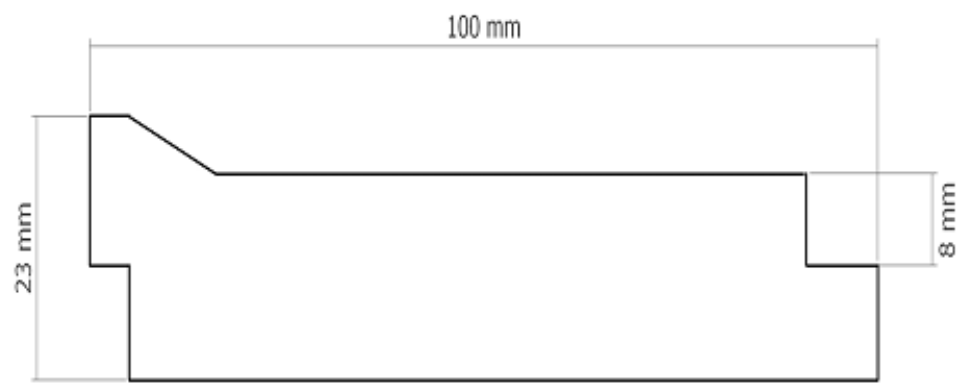


_canaletto



_ciliegio





14

_essenze



_tiglio

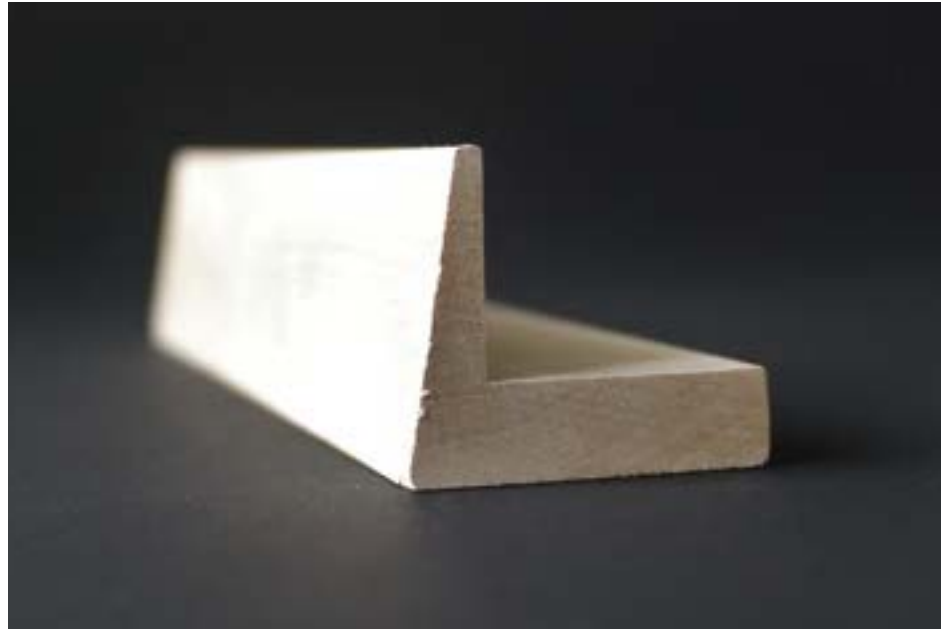


15

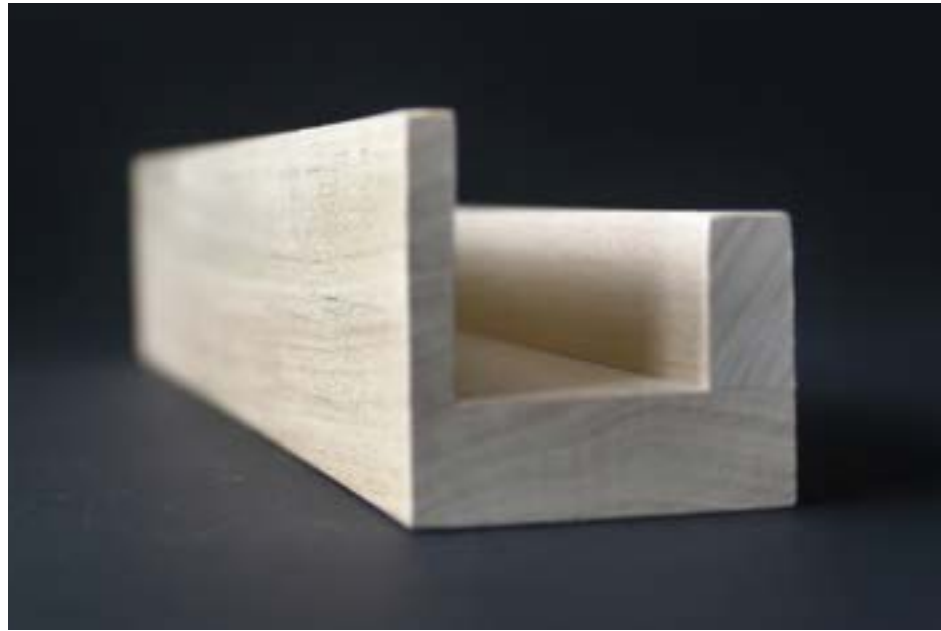
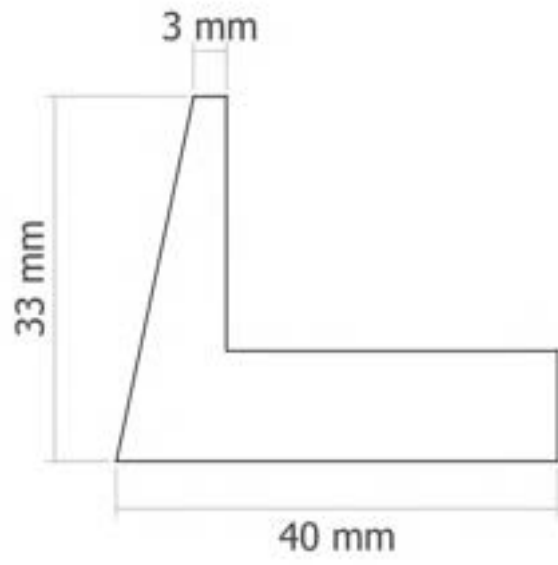
_essenze



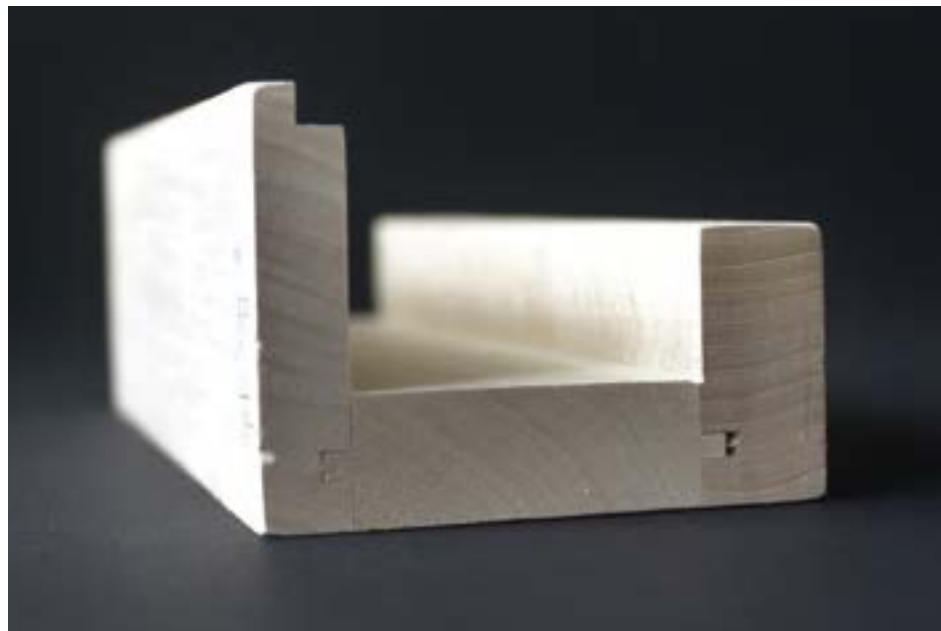
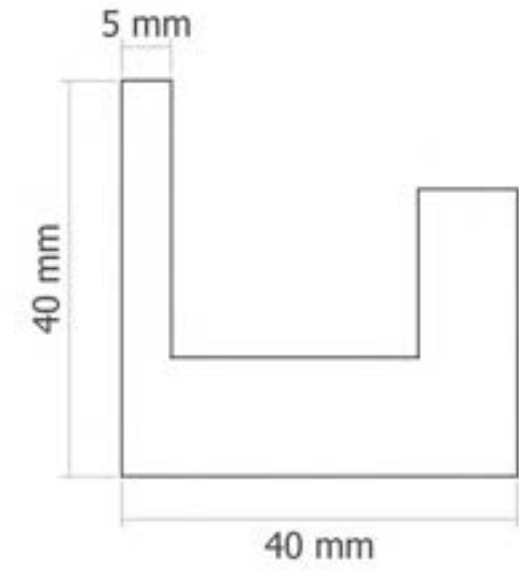
_tiglio



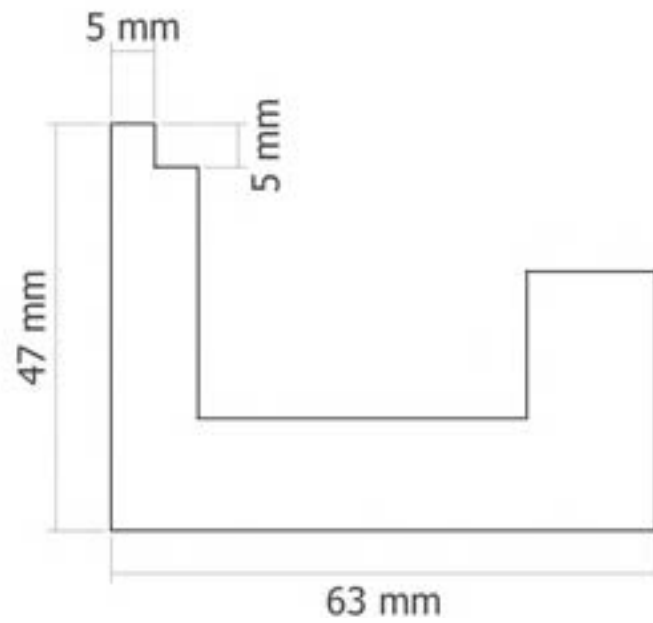
16



17



18



_essenze



_tiglio



_frassino



_rovere



_canaletto



_ciliegio





Da ormai 60 anni realizziamo cornici,
una passione tramandata da padre in figlio.
Curando e migliorando ogni aspetto dell'incorniciatura
mantenendo l'artigianalità e la genuinità
dell'oggetto fatto a mano.



**CORNICI
GHILARDI**

Trescore Balneario
Via G. Carducci 28
24069 - BG (ITA)

035/940464

info@cornicighilardi.it

www.cornicighilardi.it

